



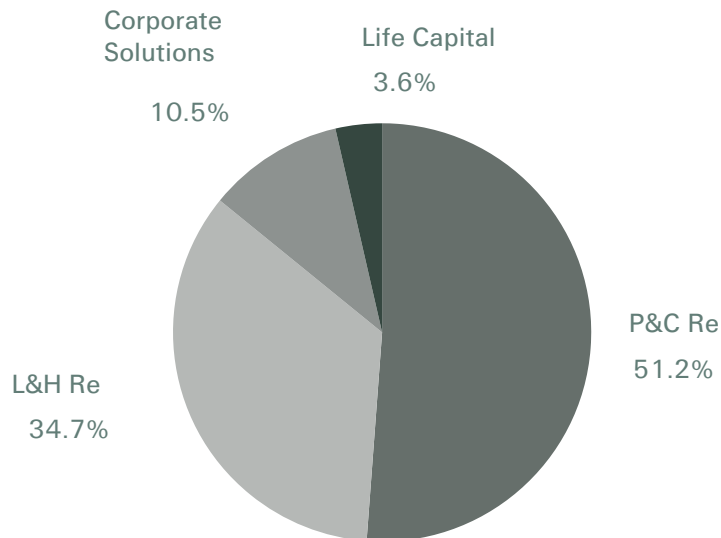
Swiss Re
Corporate Solutions

Os Benefícios da Integridade nas Organizações

Luciano Calheiros, CEO Swiss Re Corporate Solutions

Grupo Swiss Re

- ✓ **Maior** grupo de resseguros do mundo
- ✓ Mais de **150 anos** de experiência
- ✓ **35 anos** de atuação no mercado brasileiro

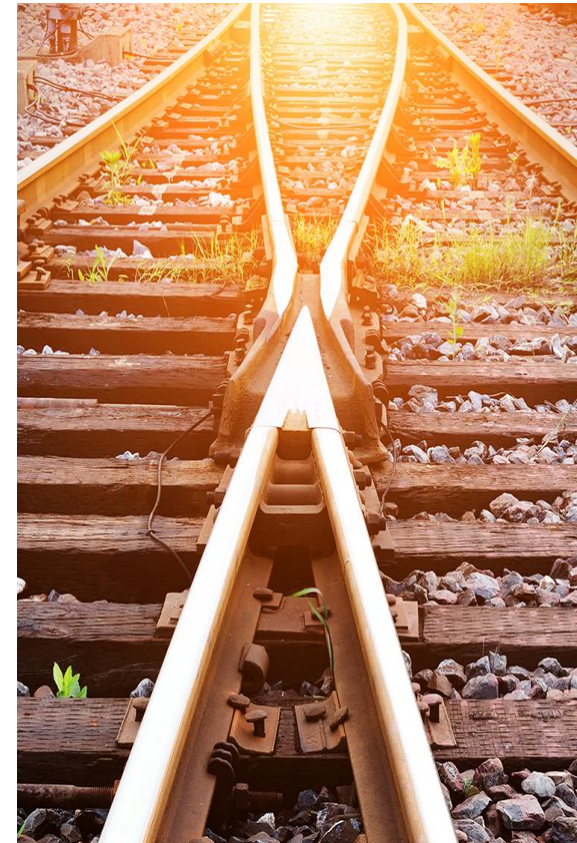


Resultados do Grupo em 2016:

<i>em bilhões de dólares</i>	2016
✓ Prêmios Ganhos:	33,2
✓ Lucro Líquido:	3,6
✓ Patrimônio Líquido:	34,5
✓ Retorno sobre o patrimônio:	10,6%

Swiss Re Corporate Solutions Brasil

Uma poderosa combinação com *forças complementares*



Nossos Valores



Nossos Diferenciais:

- ✓ Soluções estruturadas e *customizadas*;
- ✓ Sólido *conhecimento técnico*;
- ✓ Coberturas *inovadoras*;
- ✓ Grande *capacidade de resseguro* para aceitação de riscos;
- ✓ Comprometimento no atendimento a *sinistros*;
- ✓ Plataforma operacional *eficiente*.

“Integridade

é fazer o certo, mesmo que
ninguém esteja vendo”

Jim Stovall



“Integridade
não precisa de regras...”

Albert Camus

Quais os benefícios do Programa de Integridade/Compliance?

Para a Empresa e Colaboradores

- ✓ *Evita prejuízos financeiros*
- ✓ *Aumenta a confiança dos investidores*
- ✓ *Contribui com a boa reputação*
- ✓ *Melhora a gestão dos controles internos*
- ✓ *Ajuda a antecipar a Identificação de problemas*

Para Segurados e Corretores

- ✓ *Negócios mais sustentáveis*
 - ✓ melhores taxas de seguros;
 - ✓ maiores retornos para investidores;
 - ✓ Mais transparência e credibilidade para corretores
- ✓ *Maior Resiliência e Confiança na marca*
 - ✓ Solidez Financeira
 - ✓ Solvência
 - ✓ Melhor análise do mercado



Pilares do Programa de Integridade (CGU)



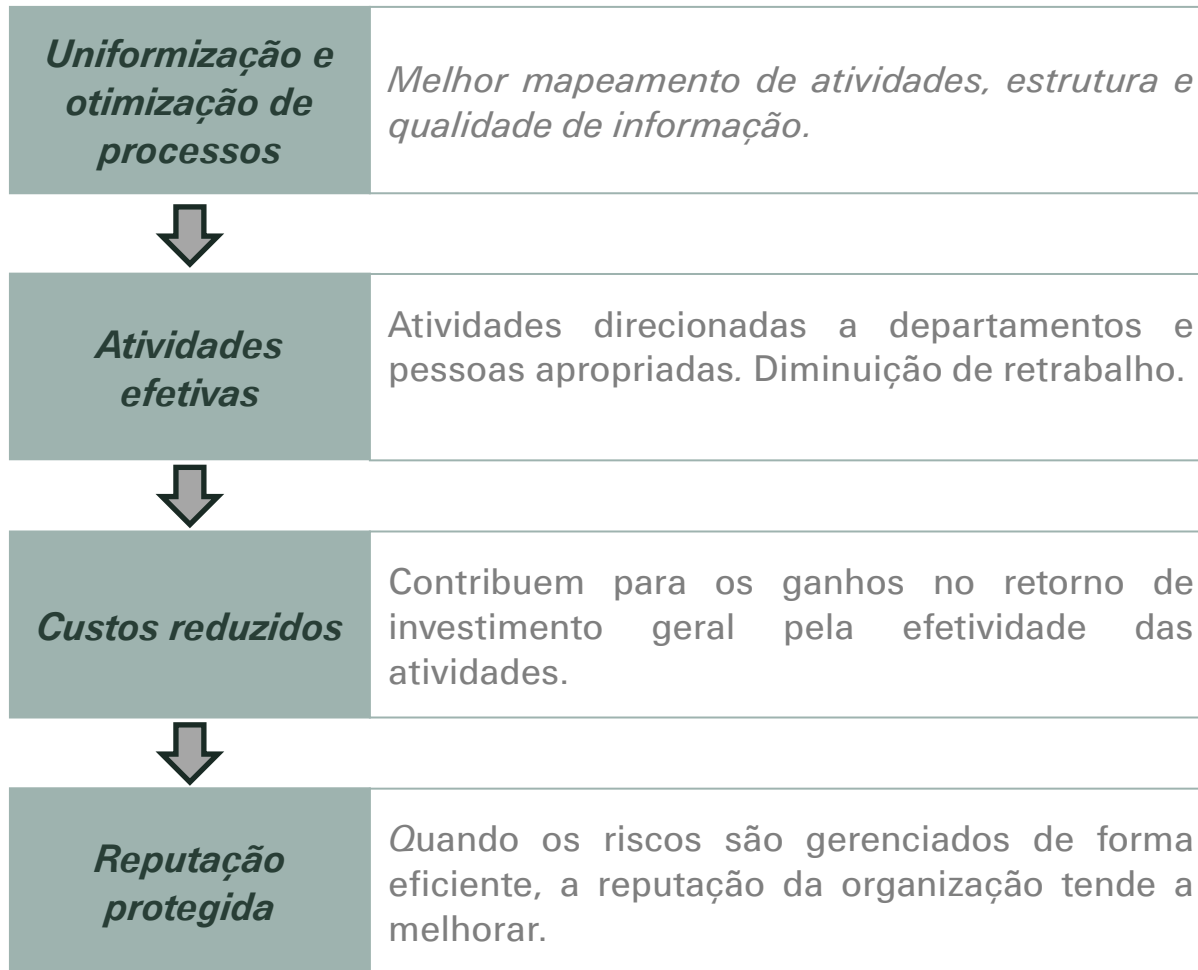
2º Autonomia, independência e imparcialidade;

3º Mapeamento de processos e estrutura;

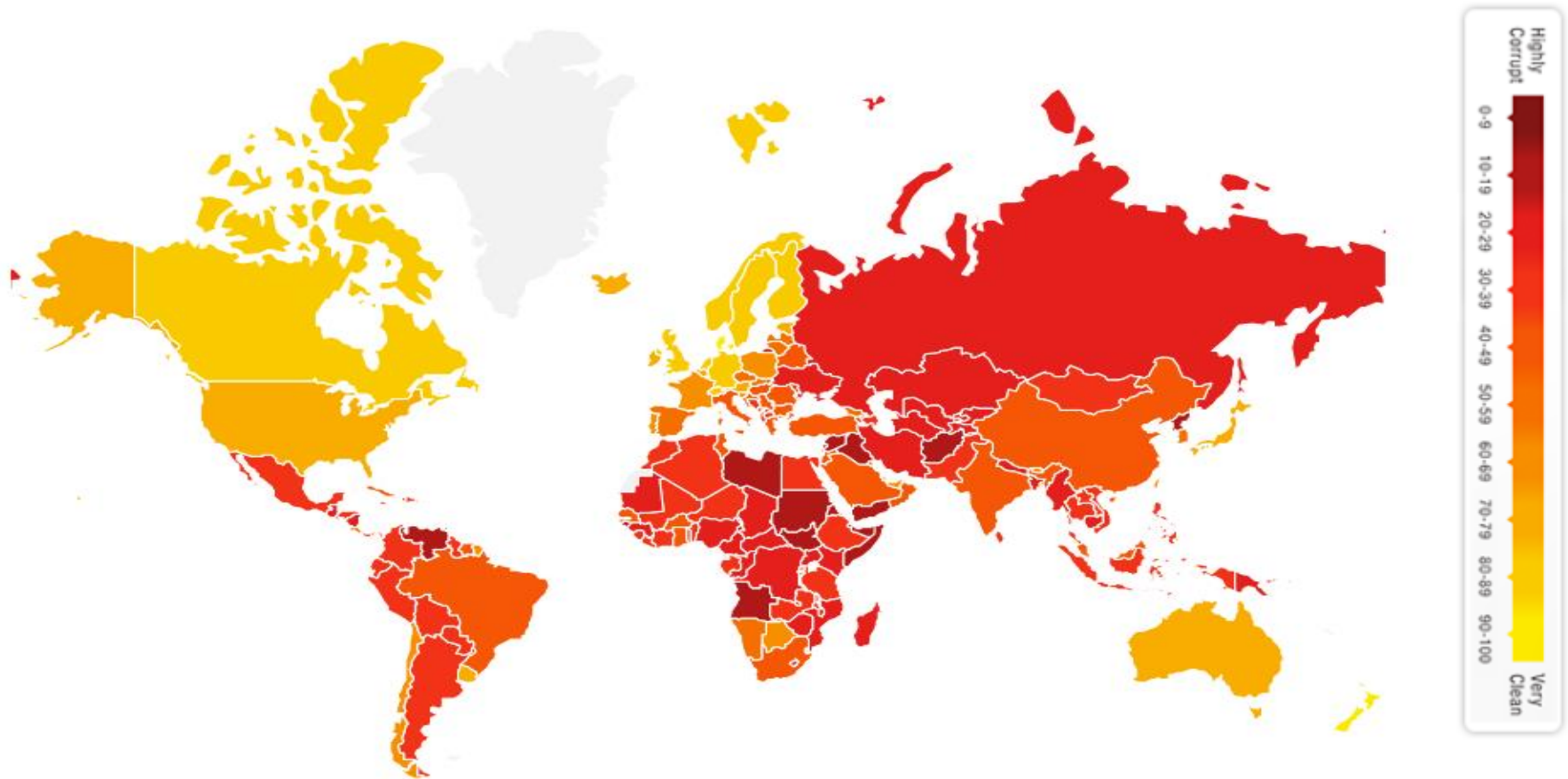
4º Elaboração de Código de Conduta, Políticas, Normas e Procedimentos;

5º Procedimentos de monitoramento para identificação de deficiências e pontos de melhorias.

Benefícios da Interação entre as áreas de Riscos e Compliance



Corruption Perception Index 2016



2016 Rank	Country	2016 Score	2015 Score	2014 Score	2013 Score	2012 Score	Region
1	Denmark	90	91	92	91	90	Europe and Central Asia
79	Brazil	40	38	43	42	43	Americas
176	Somalia	10	8	8	8	8	Sub Saharan Africa

Governança Corporativa na Swiss Re

Counterparty Due Diligence (CDD)

Know Your Customer (KYC)

- Clientes
- Fornecedores
- Corretores e Parceiros
- Colaboradores
- Terceiros



Sensitive Business Risk (SBR)

Avalia a sensibilidade da transação, considerando os seguintes aspectos:

- Testes em animais
- Armas nucleares
- Direitos humanos
- Proteção Ambiental
- Entre outros



Risk Assessments

Realizadas internamente por Compliance e/ou *Risk Management* e avaliando riscos a:

- Fraude;
- Lavagem de Dinheiro;
- *Risk Control Self Assessment*.



Risco Reputacional

As seguintes funções são responsáveis por analisar quantitativa e qualitativa o risco:

- *Risk Management*;
- Compliance;
- Subscrição e Vendas;
- Management Team.



Impacto da Fraude em Seguros

Em relação ao Sinistro Ocorrido

13,7%	Suspeita de Fraude	2,6%	Fraude Detectada	1,8%	Fraude Comprovada
$\frac{4,50}{32,79}$	$\frac{\text{Sinistro Suspeito}}{\text{Sinistro Ocorrido}}$	$\frac{0,85}{32,79}$	$\frac{\text{Sinistro com Fraude Detectada}}{\text{Sinistro Ocorrido}}$	$\frac{0,60}{32,79}$	$\frac{\text{Sinistro com Fraude Comprovada}}{\text{Sinistro Ocorrido}}$

*Valores em R\$ Bilhões

Em relação ao Prêmio Ganho

7,4%	Suspeita de Fraude	1,4%	Fraude Detectada	1,0%	Fraude Comprovada
$\frac{4,50}{60,68}$	$\frac{\text{Sinistro Suspeito}}{\text{Prêmio Ganho}}$	$\frac{0,85}{60,68}$	$\frac{\text{Sinistro com Fraude Detectada}}{\text{Prêmio Ganho}}$	$\frac{0,60}{60,68}$	$\frac{\text{Sinistro com Fraude Comprovada}}{\text{Prêmio Ganho}}$

*Valores em R\$ Bilhões



- ✓ **Brasil** – perdas de mais de **US\$ 216 bilhões** nos últimos dez anos com desvios, corrupção, lavagem de dinheiro e evasão fiscal.
- ✓ O valor representa quase **10% do PIB Brasileiro**.
- ✓ PIB Mundial \$70.28 trilhões / Perda com fraude: **\$3.5 trilhões (5% do PIB Mundial)**

Fonte: ACFE, GFI, SQF

Considerações Finais

Programas de Integridade podem parecer caros, mas a não-conformidade causa prejuízos ainda maiores para a empresa, enquanto a integridade traz benefícios.

Integração e colaboração entre as linhas de defesa são essenciais para as Organizações – Todos devem atuar em conjunto como um time e não competir entre si.

Programas de integridade (Compliance e Riscos) tornam as empresas **mais resilientes**.





Legal notice

©2017 Swiss Re. All rights reserved. You are not permitted to create any modifications or derivative works of this presentation or to use it for commercial or other public purposes without the prior written permission of Swiss Re.

The information and opinions contained in the presentation are provided as at the date of the presentation and are subject to change without notice. Although the information used was taken from reliable sources, Swiss Re does not accept any responsibility for the accuracy or comprehensiveness of the details given. All liability for the accuracy and completeness thereof or for any damage or loss resulting from the use of the information contained in this presentation is expressly excluded. Under no circumstances shall Swiss Re or its Group companies be liable for any financial or consequential loss relating to this presentation.