

2º WORKSHOP ANÁLISE DE IMPACTO REGULATÓRIO

Fundamentos e Efeitos do Controle de Reajustes dos Planos Individuais

- Diagnóstico geral e setorial
- Propostas
- Visão de futuro

Diagnóstico Geral

- Multipolarização do poder mundial e ampliação das zonas de conflito.
- Debacle dos partidos políticos tradicionais e surgimento de novas lideranças: “resultante central” ao invés do centro tradicional;
- Elevada possibilidade de ascensão de coalizões/lideranças com discurso pragmático e pouca experiência na administração pública;
- Escassez de gastos públicos mesmo com a retomada da economia, possibilitando a ampliação da parcela do gasto privado na Saúde;
- Aumento no tempo de resposta das instituições públicas. Agências reguladoras tenderão a ter papel protagonista;
- ANS poderá ter papel relevante na reorganização da Saúde.

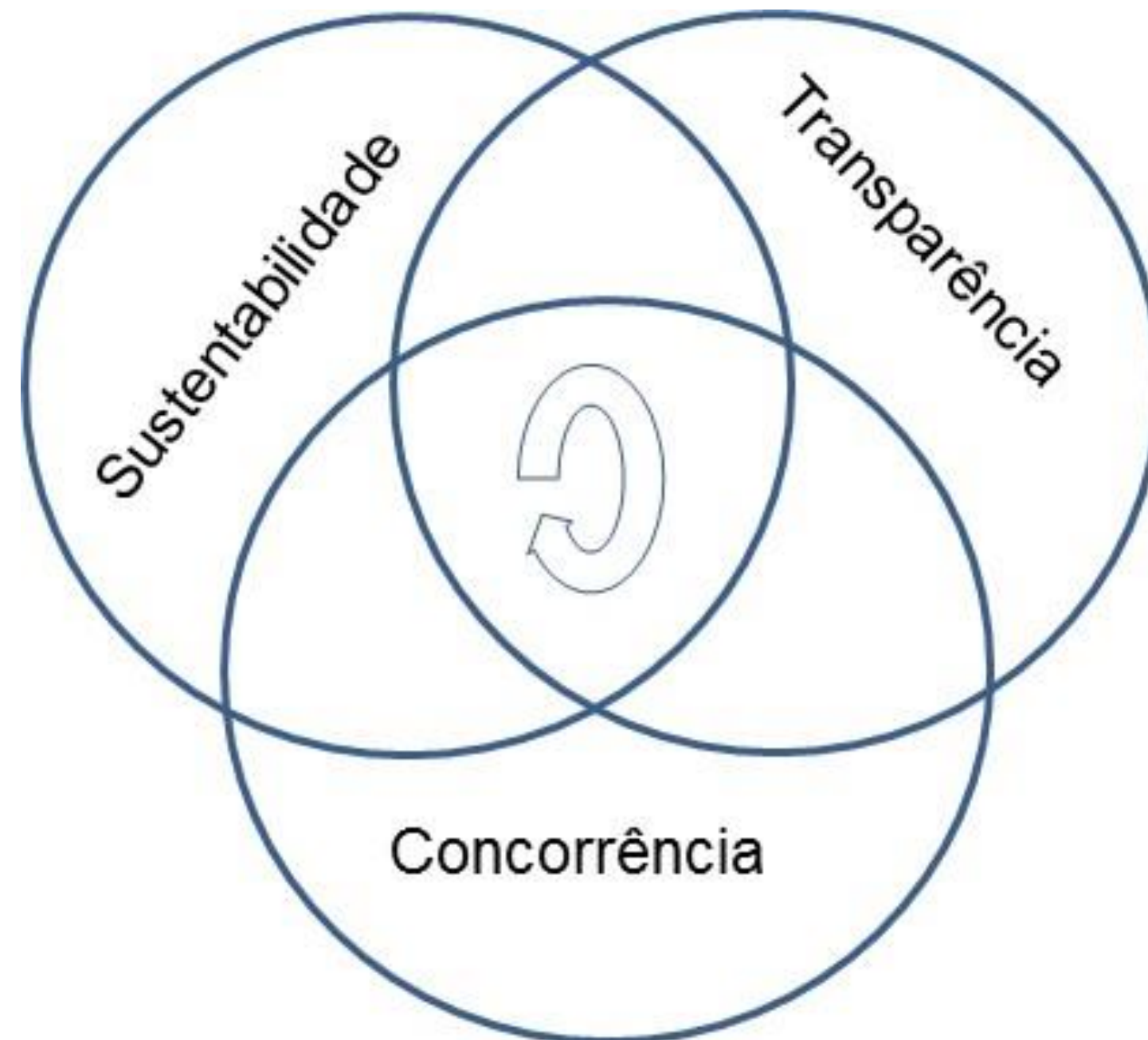
Diagnóstico Geral

- Público x privado ou bem estar comum x individual?
- Base de sustentação dos sistemas de saúde. Subsídios cruzados de renda, juventude e hígidez.
- Elemento comum: mutualismo (presente em todos os sistemas securitários).
- Elemento de diferenciação: estímulo à utilização controlada.
- A regulação do setor tem que levar em conta sua especificidade: assistencial, concorrencial e econômica, além da normativa.
- A regulação de reajustes está inserida no contexto do arcabouço legal (Lei 9.961) e da regulação geral do setor (vasos comunicantes).

Propostas

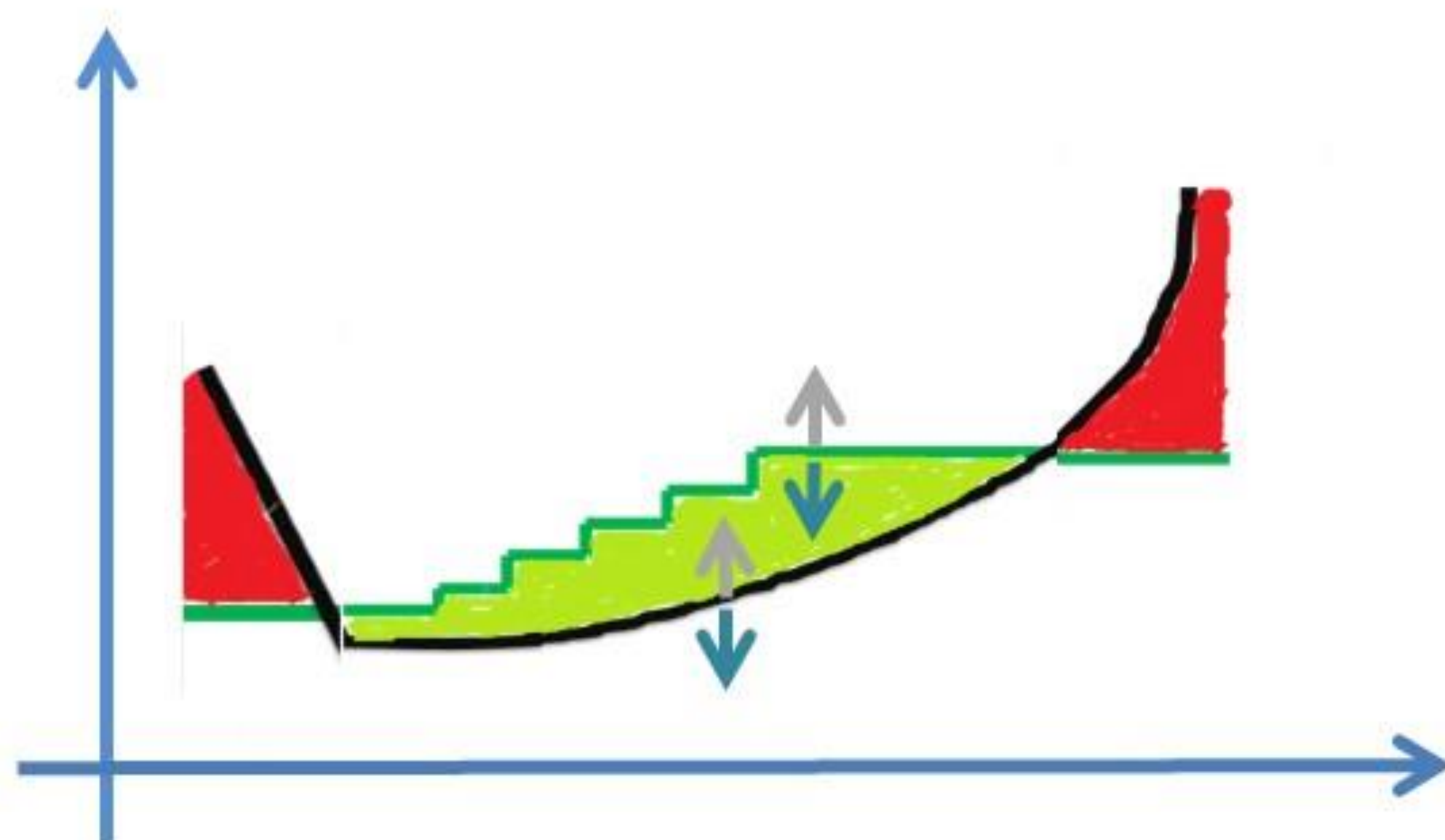
..... Mas a pergunta é: se deve controlar os reajustes? os resultados, foram bons?

- Despoolização, efemerização e fragmentação (seleções adversa e de risco). O que determina o quê?
- Isso torna os reajustes maiores? Causas endógenas, híbridas e exógenas
- Resultados: Justeza, lisura e...
- Propostas: price cap?

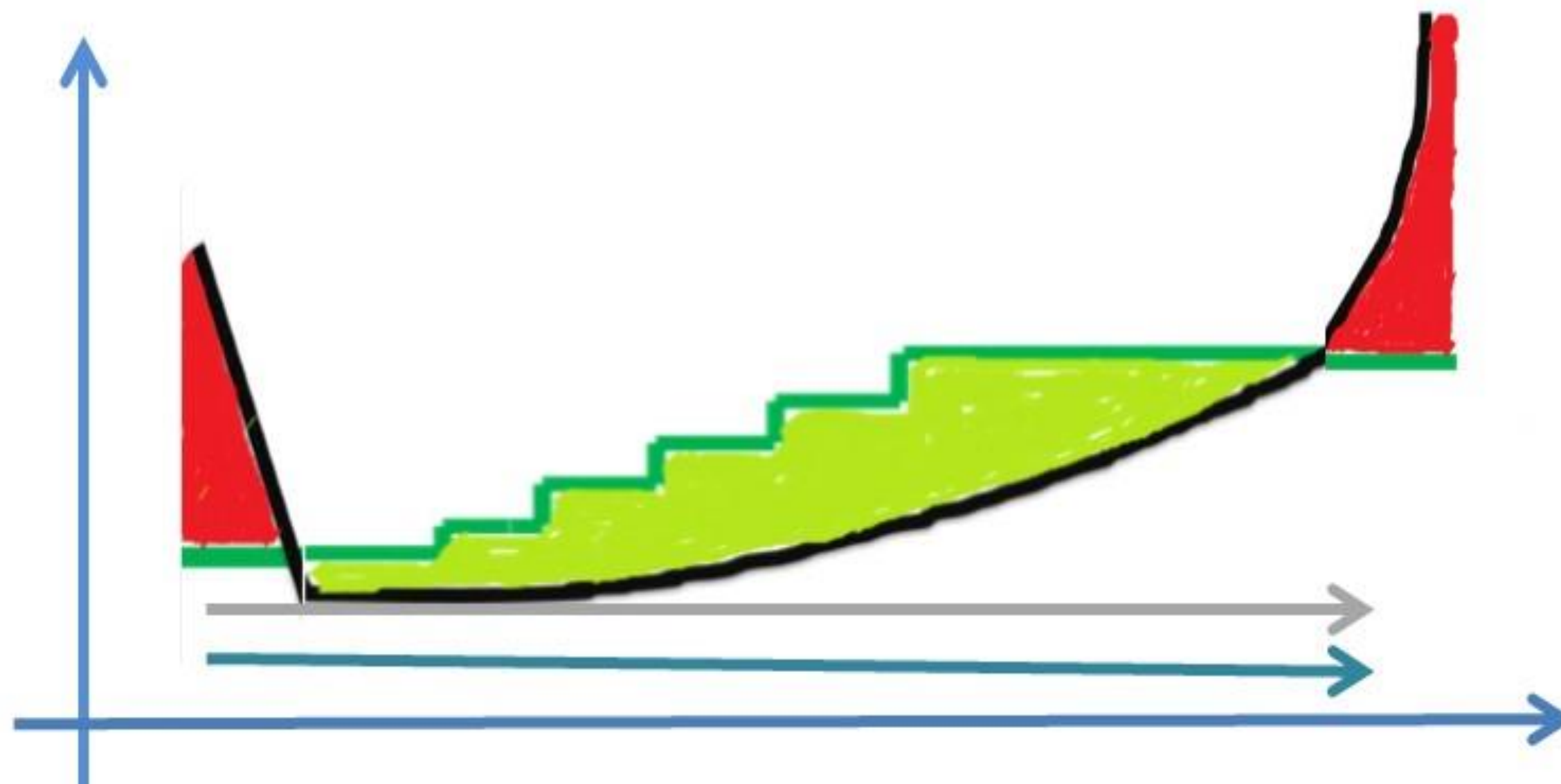


Visão de Futuro: permitir acessibilidade, recuperando o fundamento do mutualismo

O Jogo de hoje:



O Jogo do futuro:



Obrigado!



Disque ANS
0800 701 9656



Central de
Atendimento
www.ans.gov.br



Atendimento pessoal
12 Núcleos da ANS.
Acesse o portal e
confira os endereços.



Atendimento
exclusivo para
deficientes auditivos
0800 021 2105



[ans.reguladora](https://www.facebook.com/ans.reguladora)



[@ANS_reguladora](https://twitter.com/ANS_reguladora)



[ansreguladora oficial](https://www.youtube.com/ansreguladoraoficial)



[company/ans_reguladora](https://www.linkedin.com/company/ans_reguladora)



Ministério da
Saúde

