

ESTRUTURA DE SUPERVISÃO

MUDANÇAS E DESAFIOS

Setembro de 2019

Vinicius Ratton Brandi | Diretor



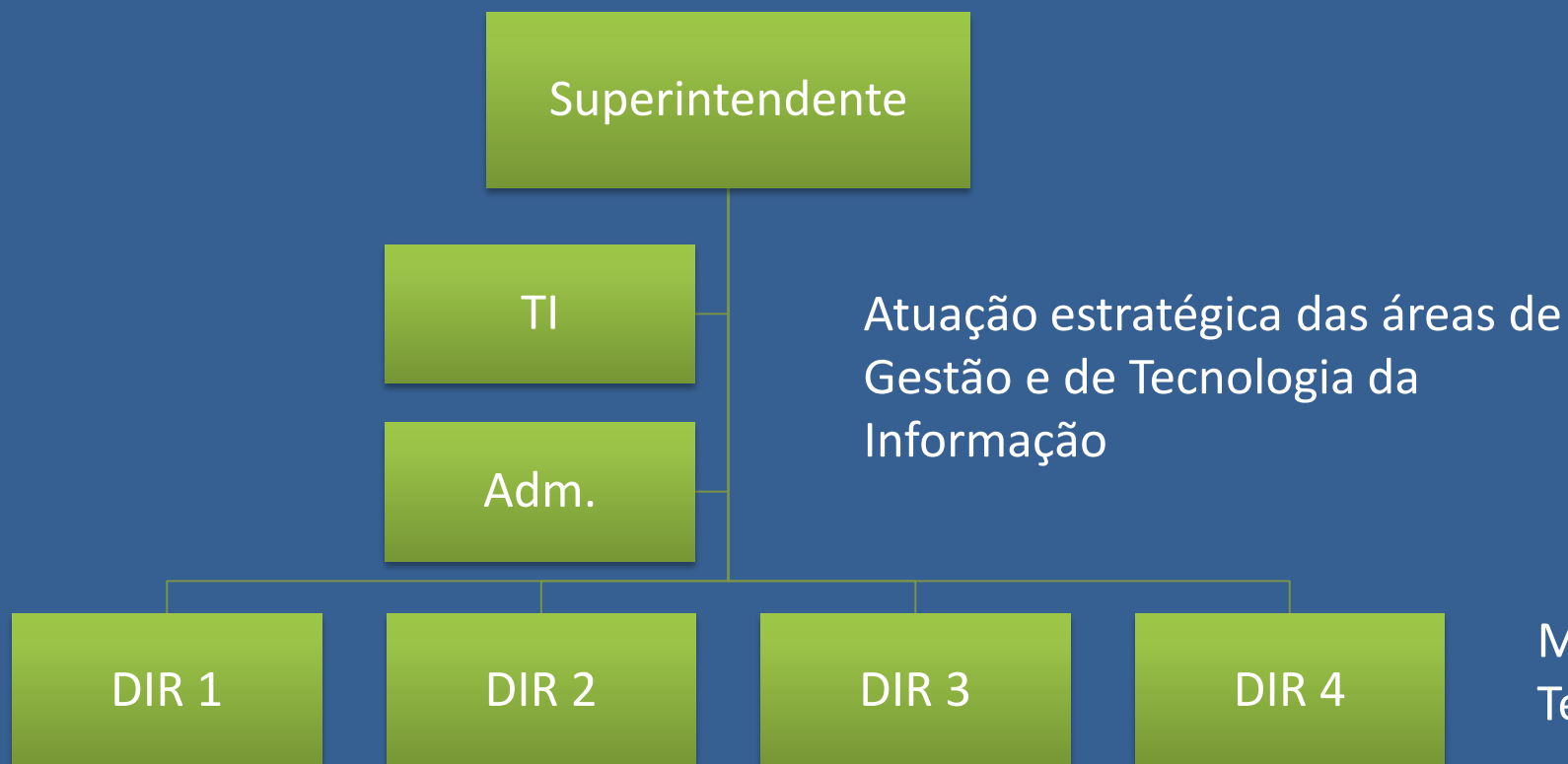
Superintendência
de Seguros Privados

Missão Institucional

"Desenvolver os mercados supervisionados, assegurando sua estabilidade e os direitos do consumidor."

Reestruturação

Res. CNSP 374/2019



Maior especialização das Diretorias Técnicas – Foco regulatório

Estrutura de Supervisão

DIR 1

Supervisão de Conduta / Rel. Cons.
Grandes Riscos e Resseguros

DIR 2

Supervisão de Conduta / Rel. Cons.
Massificados, Vida e Previdência

DIR 3

Supervisão de Governança
Supervisão de Conduta / PLD

DIR 4

Supervisão de Solvência



Objetivos

- Uso intensivo de informações (monitoramento)
- Maior especialização e eficiência nas ações de supervisão direta
- Consolidar o modelo *Twin Peaks*
- Aperfeiçoar modelo de supervisão baseada em risco
- Ênfase na Supervisão da Governança
- Separação entre regulação e supervisão prudencial





Concorrência

Qualidade

Preços

Credibilidade

Conduta

Transparência

Cobertura

Inclusão

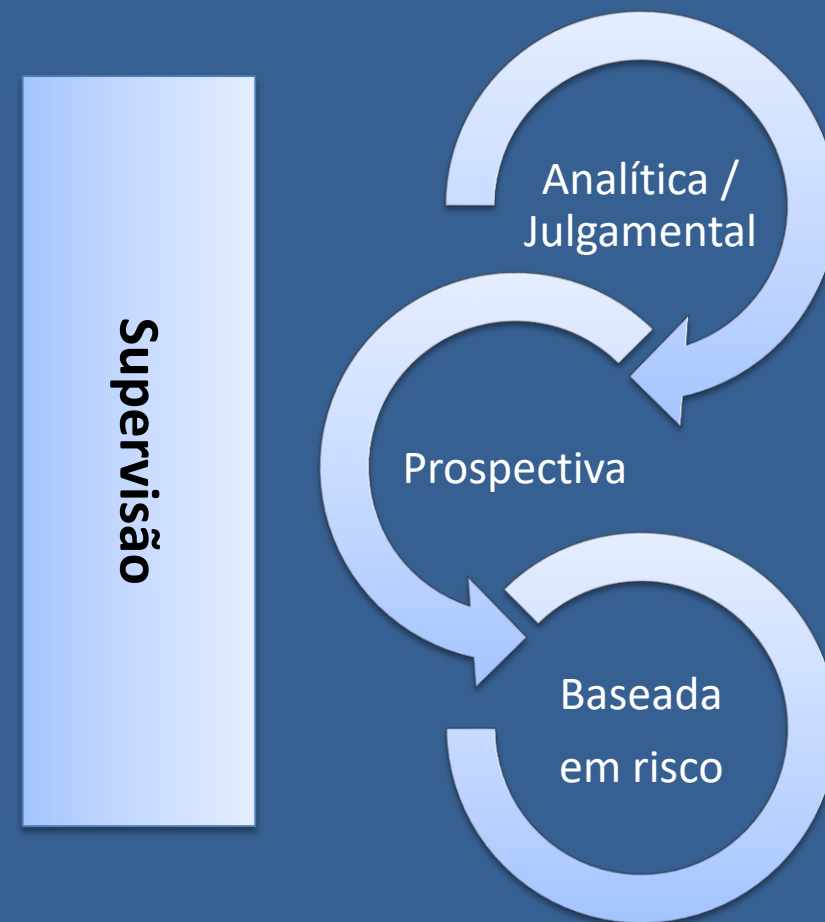
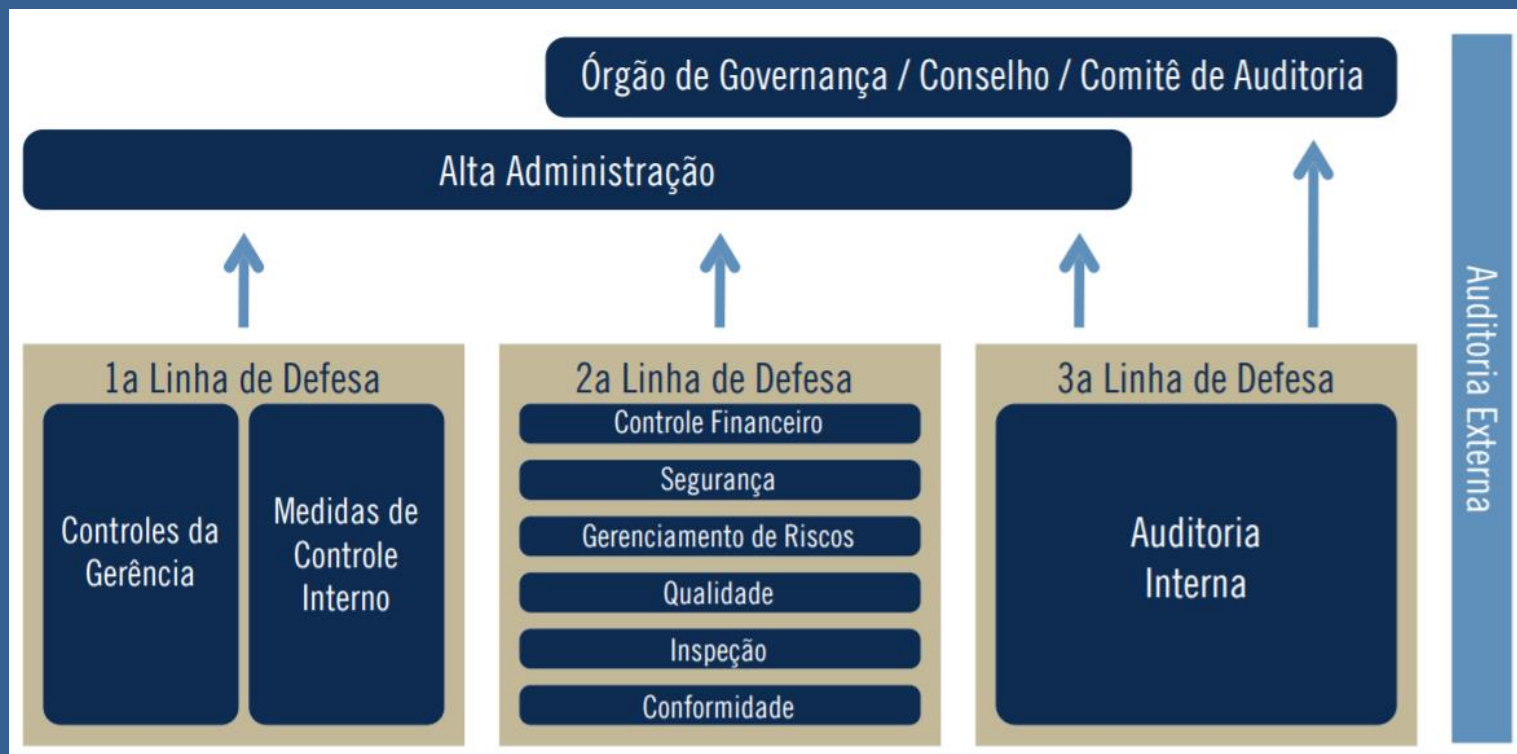
Acessibilidade

Tecnologia

Inovação

Flexibilidade

Supervisão Eficiente



Fonte: IIA

Sociedades seguradoras	123
Sociedades de capitalização	17
Entidades abertas de previdência complementar	13
Resseguradores Locais	16

Fonte: Susep/2019

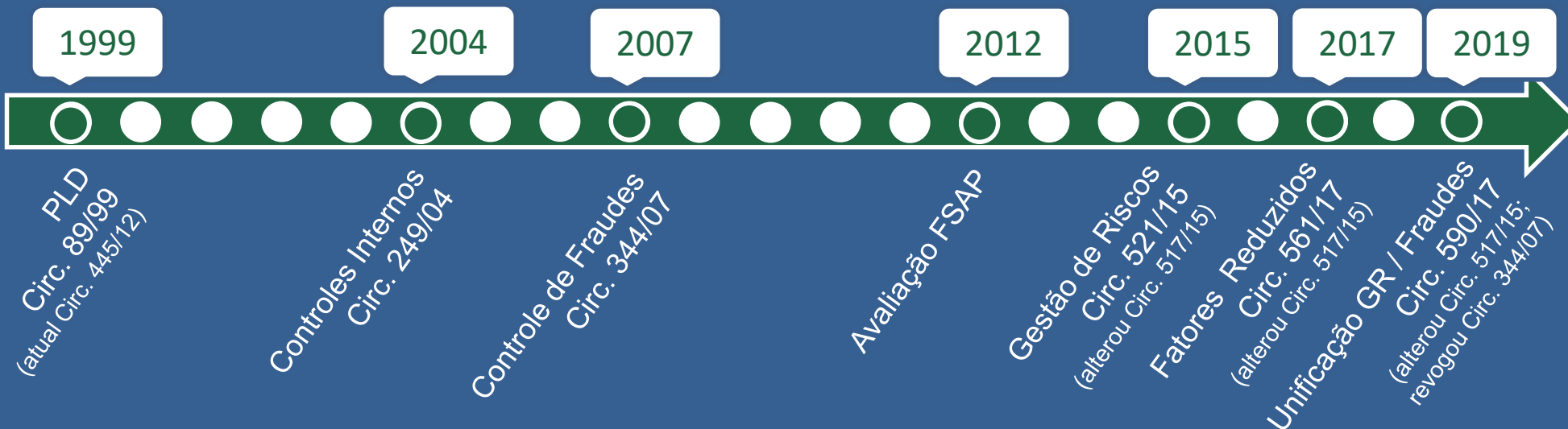
Insurance Core Principles (ICPs)

ICP 8 Risk Management and Internal Controls

ICP 16 Enterprise Risk Management for Solvency Purposes

ICP 21 Countering Fraud in Insurance

Regulação: Evolução Pilar 2



ICP 8 (GR e CI)

- Sist. Controles Internos
- Sist. Gestão de Riscos
- Funções de Controle:
 - GR
 - Compliance
 - Atuarial
 - Auditoria Interna



COSO IC



COSO ERM

ICP 21 (Combate a Fraudes)

ICP 16 (Gestão de Riscos Corp.)

- Processo de GR
- Política de GR
- Declaração de Apetite por Risco
- ORSA

- Planejamento e Coordenação Interna
- Recepção, Tratamento e Uso da Informação
- Segmentação / Proporcionalidade
- Supervisão de Grupos



Obrigado

vinicius.brandi@susep.gov.br



www.susep.gov.br |  [susep](#)